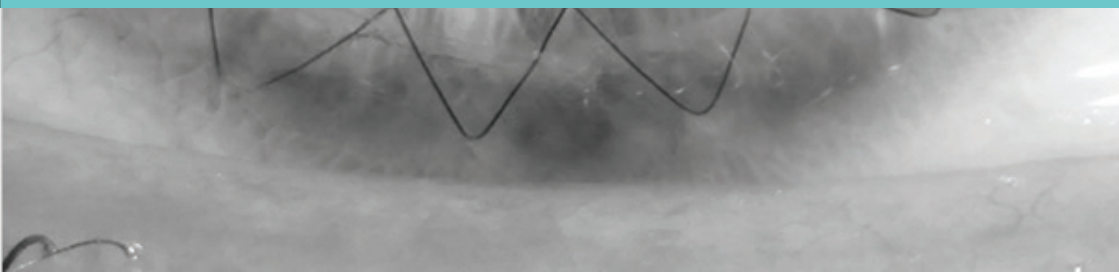




Don de cornée au Luxembourg

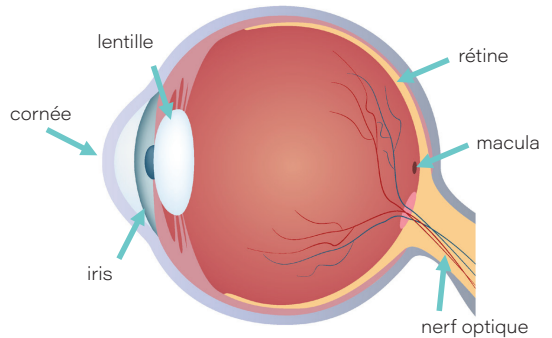
Une collaboration entre les hôpitaux
luxembourgeois et la clinique ophtalmologique
universitaire de Hombourg/Sarre



La cornée

La cornée est la couche protectrice transparente extérieure de l'œil, comparable à un pare-brise. Elle a une épaisseur d'environ un demi-millimètre et est extrêmement bien innervée.

Une opacification de la cornée ou un astigmatisme important peuvent entraîner une baisse de la vision, voire une cécité réversible. Dans un premier temps, on essaie d'aider avec des moyens conservateurs comme des collyres, des lunettes ou des lentilles de contact. Mais il existe des maladies pour lesquelles seule une greffe de cornée (kératoplastie) peut rétablir la vision.

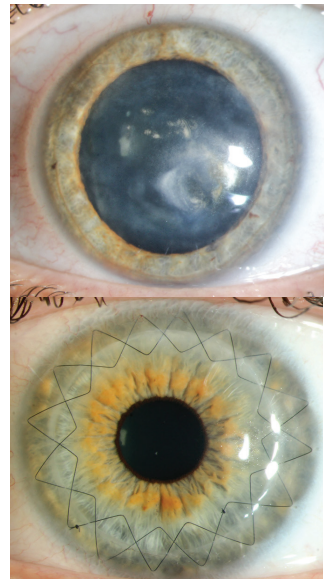


La transplantation

La transplantation de cornée a été la toute première transplantation humaine réalisée avec succès. Elle est aujourd'hui plus souvent réalisée dans le monde que toutes les autres transplantations d'organes réunies et reste inégalée avec un taux de réussite de plus de 90%.

Il existe différentes méthodes de transplantation en fonction de la maladie individuelle. D'une part, il est possible de réaliser une greffe de cornée complète (kératoplastie transfixiante), au cours de laquelle toutes les couches de la cornée sont transplantées, ou de ne transplanter qu'une partie (lamelle) des couches de la cornée du donneur (kératoplastie lamellaire).

Les patients dont la cornée est opacifiée ou fortement déformée n'ont une chance de regagner la vue que si davantage de personnes sont prêtes, après leur mort, de donner leur cornée. La myopie, l'hypermétropie ou l'âge avancé n'influencent pas la qualité de la cornée du donneur. Il en va de même pour les personnes ayant déjà subi une opération de la cataracte.



Le prélèvement

Après le décès du patient, l'accord des membres de la famille est demandé pour le prélèvement de la cornée. Une liste de contre-indications est ensuite vérifiée par un médecin traitant et le prélèvement est autorisé. A partir de ce moment, on dispose de 72 heures pour prélever la cornée.

Un personnel soignant formé prélève les cornées dans des conditions stériles. Il est important de noter que ce n'est pas l'œil entier qui est prélevé, mais seulement un disque cornéoscléral de la taille d'une lentille de contact. Ce disque est ensuite remplacé par une coque en plastique et les paupières sont solidement fermées. L'apparence du défunt est ainsi entièrement préservée et le prélèvement n'est pas visible pour les proches. Le prélèvement ne retarde pas les funérailles.

Les cornées prélevées sont conservées dans un liquide spécial, traitées pour la transplantation dans la banque de cornées à Hombourg et les caractéristiques de qualité sont analysées. Les cornées de patients âgés de plus de 90 ans peuvent également répondre à ces critères, il n'y a ainsi aucune limite d'âge pour un don de cornée.

La coopération

En novembre 2012, à l'initiative du Ministère de la Santé luxembourgeois et de la Clinique ophtalmologique universitaire de la Sarre à Hombourg/Sarre, un accord international a été conclu avec le Centre Hospitalier du Luxembourg.

L'objectif principal était d'élargir l'offre de dons de tissus afin de répondre à la demande croissante de cornées. En réciprocité, les patients luxembourgeois titulaires d'un certificat S2 ont accès aux transplantations de cornées.

Les coopérations suivantes ont commencé au cours de cette période:

- 2015: Hôpitaux Robert Schuman (Kirchberg)
- 2016: Centre Hospitalier Emile Mayrisch (Esch-sur-Alzette)
- 2022: Centre Hospitalier du Nord (Ettelbruck)

Ainsi, les 4 grands groupes hospitaliers du Luxembourg sont actifs dans le don de cornée. Durant cette période, 19 infirmiers et infirmières luxembourgeois se sont qualifiés pour le prélèvement de cornées. De 2012 à 2023, un total de **1026 dons de cornées ont été effectués au Luxembourg** et 390 patients luxembourgeois ont été transplantés avec succès à la clinique ophtalmologique de Hombourg.

En coopération



UKS
Universitätsklinikum
des Saarlandes

Klinik für Augenheilkunde

Klinik für Augenheilkunde
Universitätsklinikum des Saarlandes UKS
Kirrberger Str. 100, Geb. 22
66424 Homburg/Saar
www.augenklinik-saarland.de



Klaus Faber Zentrum für Hornhauterkrankungen
inkl. LIONS-Hornhautbank Saar-Lor-Lux, Trier/Westpfalz
Kirrberger Str. 100, Geb. 22, 66424 Homburg/Saar
Tel.: +49 68 41 / 16 223 53
Tel.: +49 68 41 / 16 223 37
E-Mail: lions.hornhautbank@uks.eu



Centre Hospitalier du Luxembourg
4, rue Nicolas Ernest Barblé
L-1210 Luxembourg
Tel.: +352 4411 7409
E-Mail: desousa.jorge@chl.lu



Hôpital Kirchberg
9, rue Edward Steichen
L-2540 Luxembourg
Tel.: +352 246 81



Centre Hospitalier Emile Mayrisch
rue Emile Mayrisch
L-4240 Esch-sur-Alzette
Tel.: +352 57 111
E-Mail: dondecornée@chem.lu



Centre Hospitalier du Nord
120, avenue Salentiny
L-9080 Ettelbruck
Tel.: +352 816 61



omega 90

Omega 90
2, rue de Chiny
L-1334 Luxembourg
Tel.: +352 26 00 371



Lions International District 113 - G.D. de Luxembourg
Sponsor LIONS-Hornhautbank Saar-Lor-Lux, Trier/Westpfalz
40, boulevard Napoléon Ier
L-2210 LUXEMBOURG
Tel.: +352 45 78 79
E-Mail: doncornee@lions.lu